

Eckpunktkoordinaten	Messfläche	
Punkt	Rechtswert	Hochwert
A	4408887	5780692
B	4405614	5776018
C	4407774	5774506
D	4411047	5779181

Kartengrundlage: Topographische Karte 1:25 000, Blätter 3829 (2004), 3830 (2004), 3929 (2004), 3930 (2004)
 © Vermessungsverwaltungen der Länder und BKG 2010
 Bezugssystem: GK 3°-Streifen, 4. Streifen, Ellipsoid: Bessel

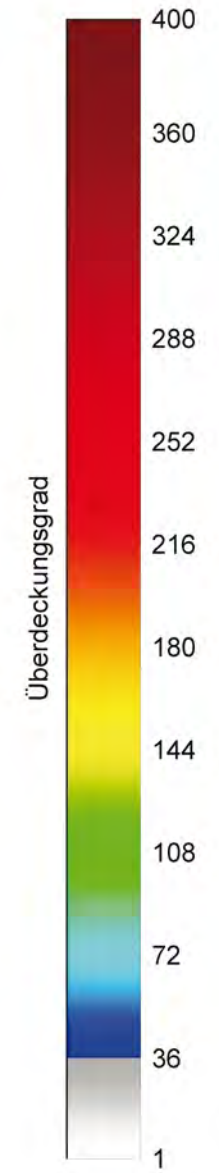
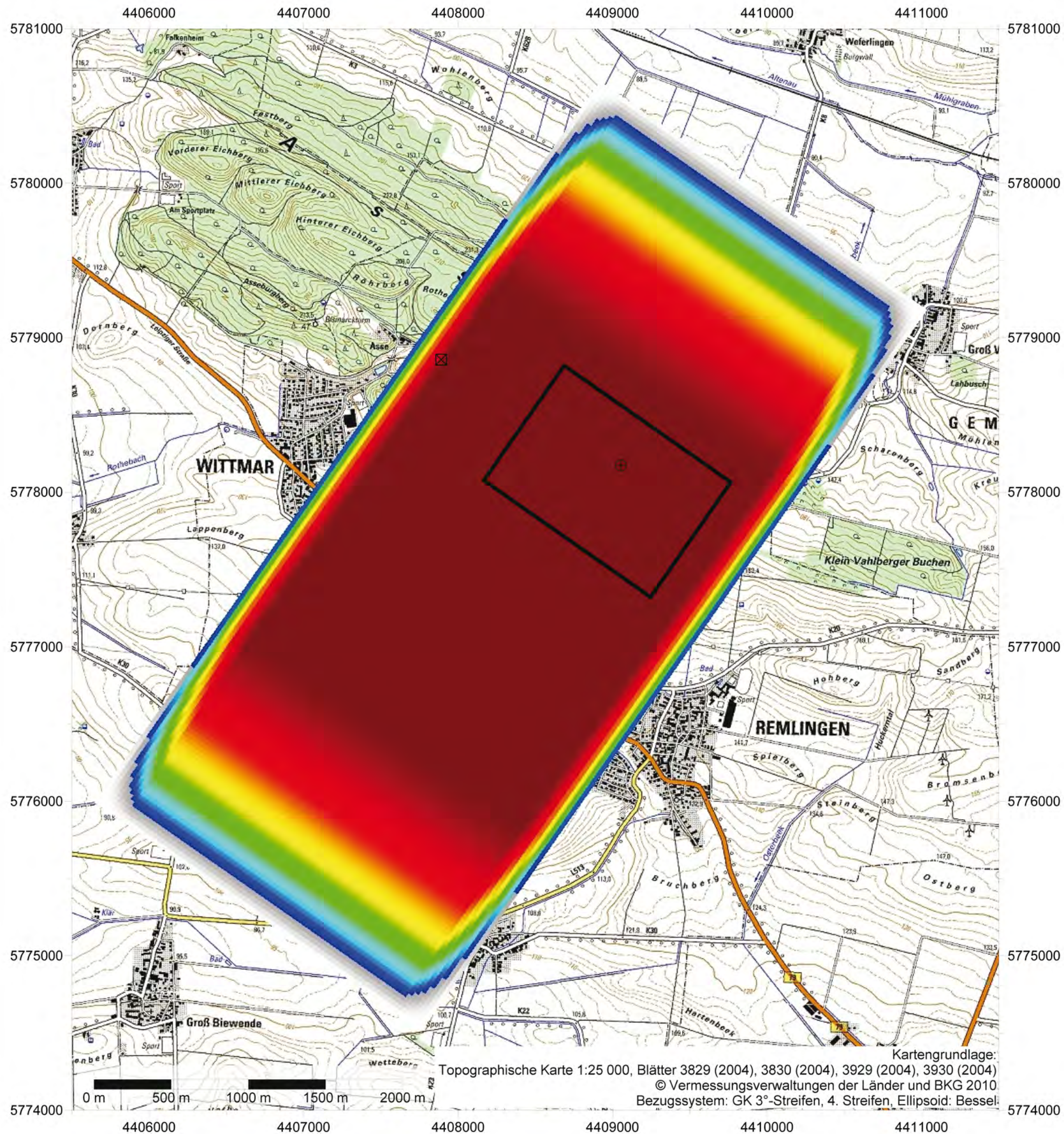
LEGENDE	
	- Zielbereich der seismischen Abbildung
	- Anregungspunkte
	- Empfangspunkte

Empfangspunktabstand: 10 m
 Empfangslinienabstand: 60 m
 Empfangslinien: 44
 Empfangspunkte pro Linie: 570
 Empfangspunkte gesamt: 25.080

Anregungspunktabstand: 10 m
 Anregungslinienabstand: 60 m
 Anregungslinien: 96
 Anregungspunkte pro Linie: 258
 Anregungspunkte gesamt: 24.768

28.01.2011		gepr. / freigeig. Unterschrift	
Rev.	Stand	Änderung	
		Projekt: Stilllegung der SchachanlageASSE II	
		Anhang 5.1	
gez.	Datum	Name/Unterschrift	Zeichnungsnummer Fremd:
bearb.	19.08.2010	Günther	
gepr.			
Maßstab:	Titel:		
1 : 25.000	Vorplanung der 3D-seismischen Messungen zur Erkundung der Deckgebirgsstruktur, insbesondere der Querstörungen der SchachanlageASSE II		
bei Blattgröße: 47,0 x 42,0 cm	Stand:		
	Messkonfiguration 1, Lage der Geophon- und Schusspunkte		
Blatt 1 von 1 Blatt			
Für diese Zeichnung behält sich das BFS alle Rechte vor			
Projekt	PSP - Element	Objekt-Kennz.	
9 A A N	N N N N N N N N N N N N N N	N N N N N N	
2 2 1 2 1 0 0 0			
Funktion	Komponente	Baugruppe	Aufgabe
N N A A A N N	A A N N N N A	A A A N N	X A A X X
			HF
U A	Lfd. Nr.	Rev.	
A A	N N N N N N	N N	
			0 0 0 3 0 0
Ersteller: Geophysik GGD		Ehrensteinstraße 33 04105 Leipzig	

BFS SE 3.3.001.05.08



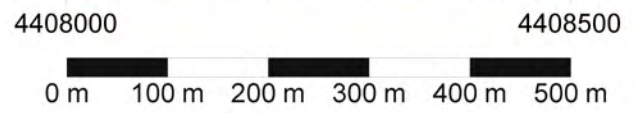
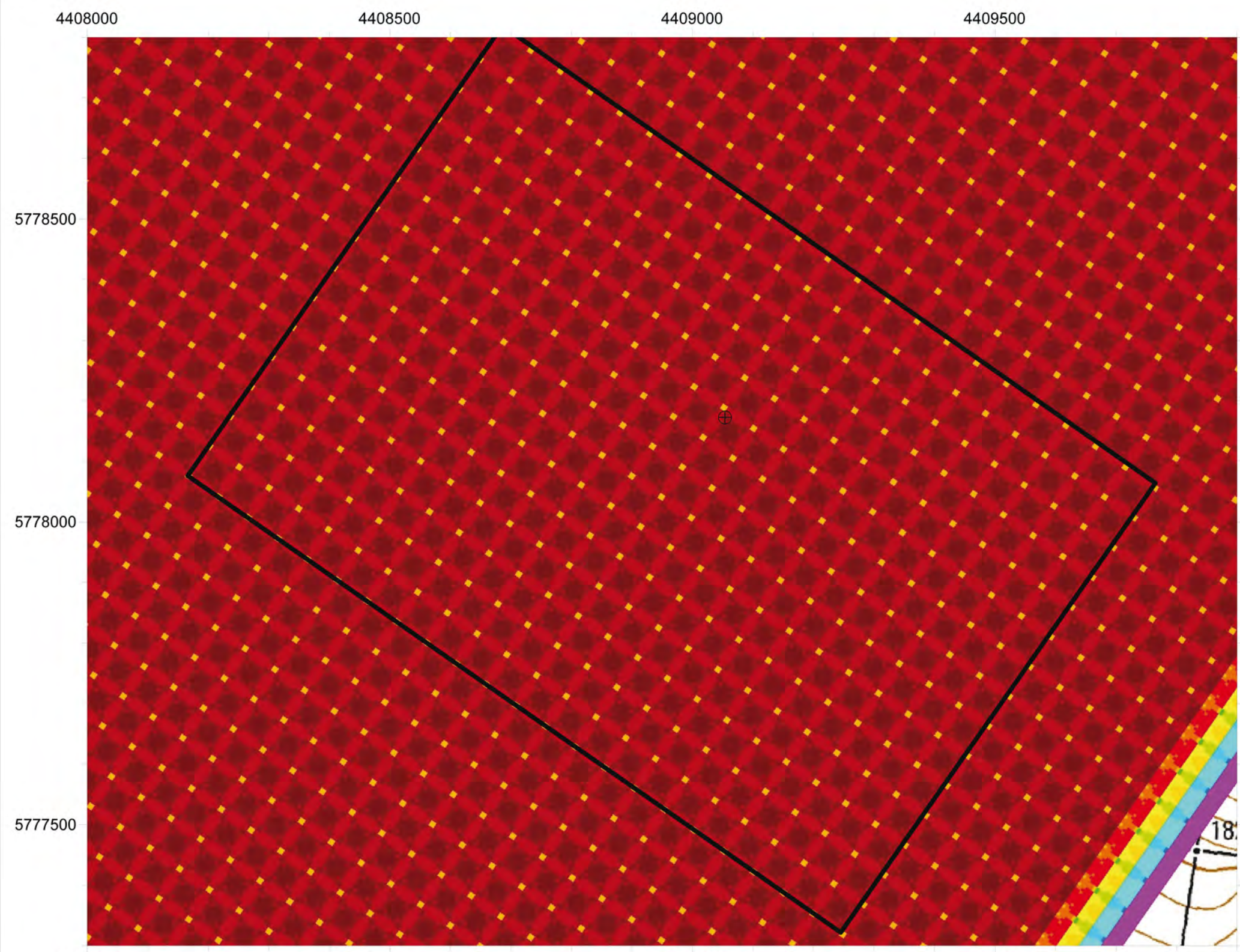
LEGENDE

- Zielbereich der seismischen Abbildung
- Schacht 2
- Schacht 1

28.01.2011		gepr. / freigez. Unterschrift	
Rev.	Stand	Änderung	gepr. / freigez. Unterschrift
		Projekt: Stilllegung der Schachanlage Asse II	
		Bundesamt für Strahlenschutz	
Datum	Name/Unterschrift	Zeichnungsnummer Fremd:	
gez. 19.08.2010	Günther	Anhang 5.2	
bearb.			
gepr.			
Maßstab: 1 : 25.000 bei Blattgröße: 45,0 x 32,0 cm	Titel: Vorplanung der 3D-seismischen Messungen zur Erkundung der Deckgebirgsstruktur, insbesondere der Querstörungen der Schachanlage Asse II		
Stand:	Messkonfiguration 1, Überdeckungsgrad		
Blatt 1 von 1 Blatt			
Für diese Zeichnung behält sich das BfS alle Rechte vor			
Projekt N A A N	PSP - Element N N N N N N N N N N	Objekt-Kennz. N N N N N N	
9 A	2 2 1 2 1 0 0 0		
Funktion N N A A A N N	Komponente A A N N N A	Baugruppe A A N N	Aufgabe X A A X X UA R B Lfd. Nr. 0 0 0 3 Rev 0 0
Ersteller:		Ehrensteinstraße 33 04105 Leipzig	

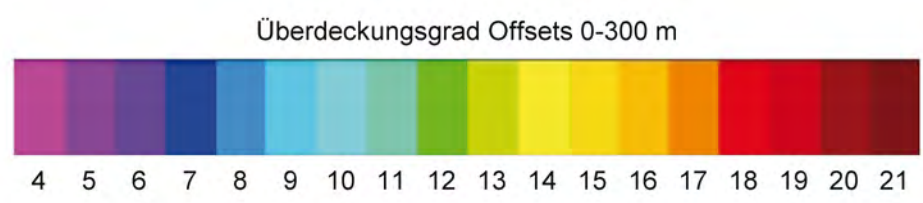
Kartengrundlage: Topographische Karte 1:25 000, Blätter 3829 (2004), 3830 (2004), 3929 (2004), 3930 (2004)
 © Vermessungsverwaltungen der Länder und BKG 2010
 Bezugssystem: GK 3°-Streifen, 4. Streifen, Ellipsoid: Bessel

BIS SE3.3.001.05.08



Bezugssystem: GK 3°-Streifen, 4. Streifen, Ellipsoid: Bessel

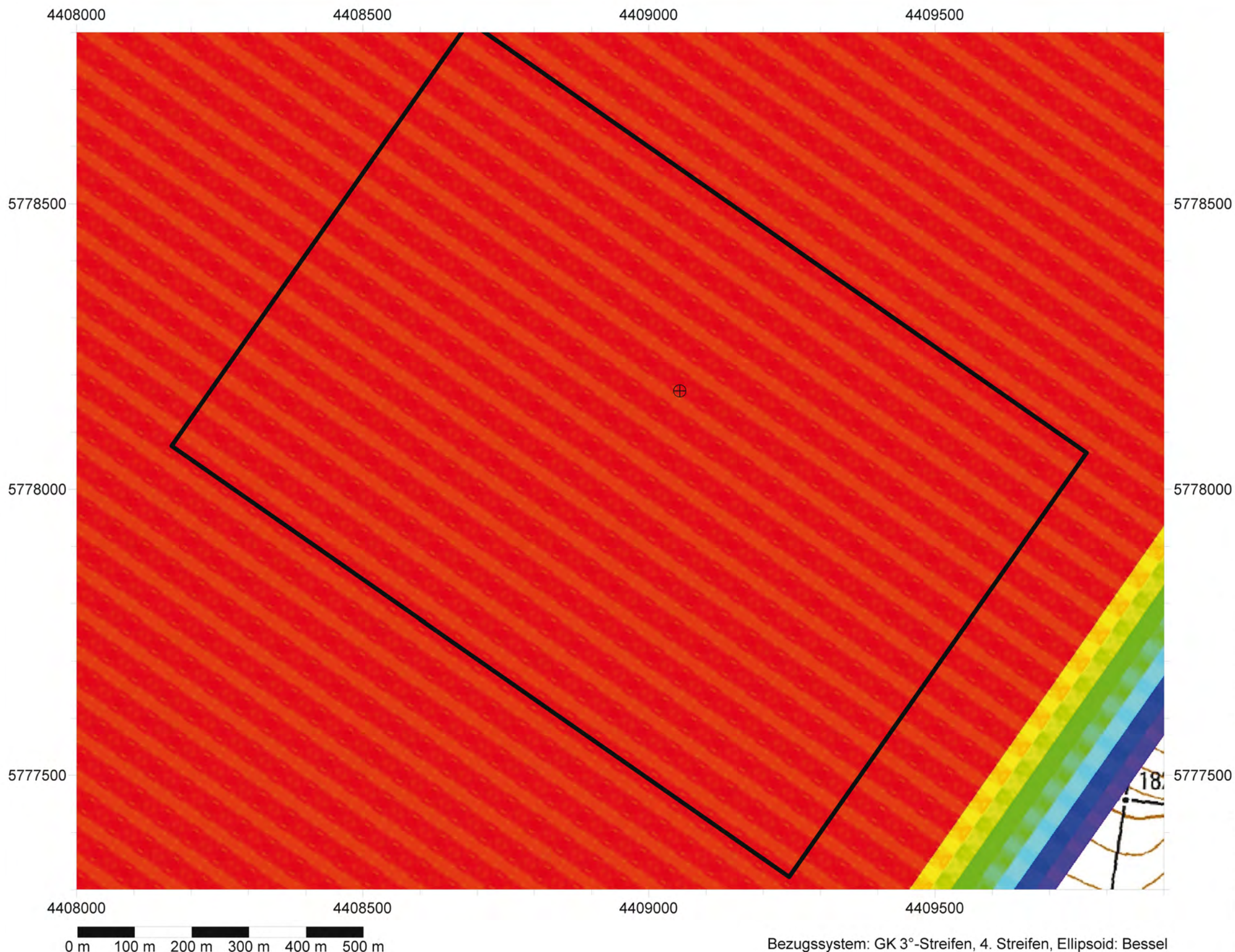
LEGENDE	
	- Zielbereich der seismischen Abbildung
	- Schacht 2



5778500
5778000
5777500

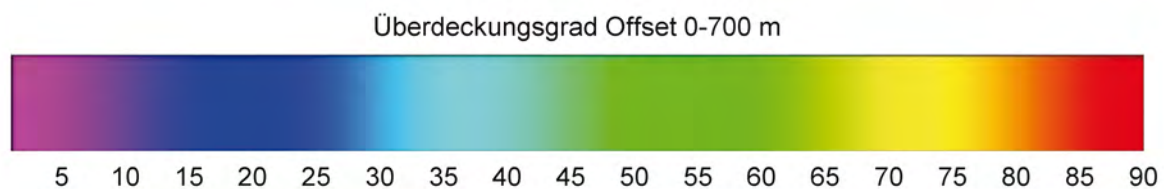
28.01.2011			
Rev.	Stand	Änderung	gepr. / freigegeben Unterschrift
		Projekt: Stilllegung der Schachanlage Asse II	
		Bundesamt für Strahlenschutz	
Datum	Name/Unterschrift	Zeichnungsnummer Fremd:	
gez. 19.08.2010	Günther	Anhang 5.3	
bearb.			
gepr.			
Maßstab:	1 : 7.500	Titel:	
bei Blattgröße:	42,0 x 29,7 cm	Vorplanung der 3D-seismischen Messungen zur Erkundung der Deckgebirgsstruktur, insbesondere der Querstörungen der Schachanlage Asse II	
Stand:		Messkonfiguration 1, Überdeckungsgrad für Offsets < 300 m	
Blatt	1 von 1 Blatt		
Für diese Zeichnung behält sich das BFS alle Rechte vor			
Projekt	PSP - Element	Objekt-Kennz.	
N A A N	N N N N N N N N N N N N N N	N N N N N N	
9 A	2 2 1 2 1 0 0 0		
Funktion	Komponente	Baugruppe	Aufgabe
N A A A N	A A N N N A	A A N N	X A A X X
			HF
UA	Lfd. Nr.	Rev	
AA	NNNN	NN	
	0003	00	
Ersteller:		Ehrensteinstraße 33 04105 Leipzig	
Gesellschaft für Geowissenschaftliche Dienste mbH			

BS SES.3.001.05.08



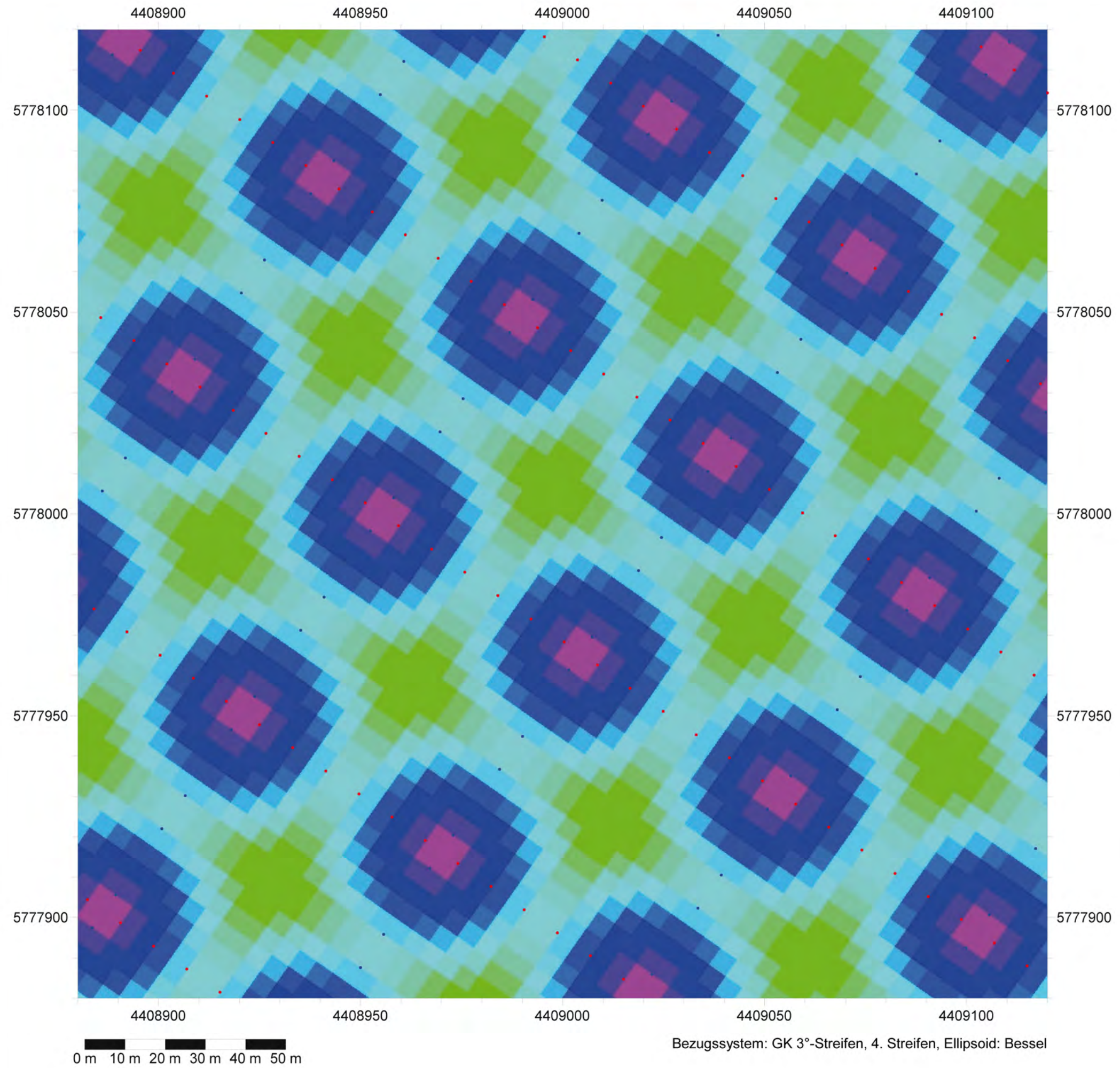
LEGENDE

	- Zielbereich der seismischen Abbildung
	- Schacht 2

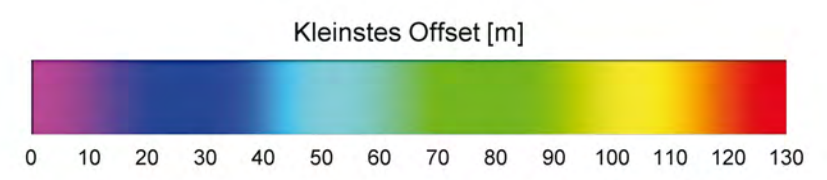


28.01.2011			
Rev.	Stand	Änderung	gepr. / freigegeben Unterschrift
		Projekt: Stilllegung der Schachanlage Asse II	
		Bundesamt für Strahlenschutz	
gez.	Datum	Name/Unterschrift	Zeichnungsnummer Fremd: Anhang 5.4
bearb.	19.08.2010	Günther	
gepr.			
Maßstab: 1 : 7.500		Titel: Vorplanung der 3D-seismischen Messungen zur Erkundung der Deckgebirgsstruktur, insbesondere der Querstörungen der Schachanlage Asse II	
bei Blattgröße: 42,0 x 29,7 cm		Stand:	
Blatt 1 von 1 Blatt		Messkonfiguration 1, Überdeckungsgrad für Offsets < 700 m	
Für diese Zeichnung behält sich das BFS alle Rechte vor			
Projekt	PSP - Element		Objekt-Kennz.
N A A N	N N N N N N N N N N N N N N		N N N N N N
9 A	2 2 1 2 1 0 0 0		
Funktion	Komponente	Baugruppe	Aufgabe
N A A A N	A A N N N A	A A N N	X A A X X
			HF
UA	Lfd. Nr.	Rev	
AA	NNNNN	NNN	
	0003	00	
Ersteller:		Ehrensteinstraße 33 04105 Leipzig	
Gesellschaft für Geowissenschaftliche Dienste mbH			

BS SES.3.001.05.08

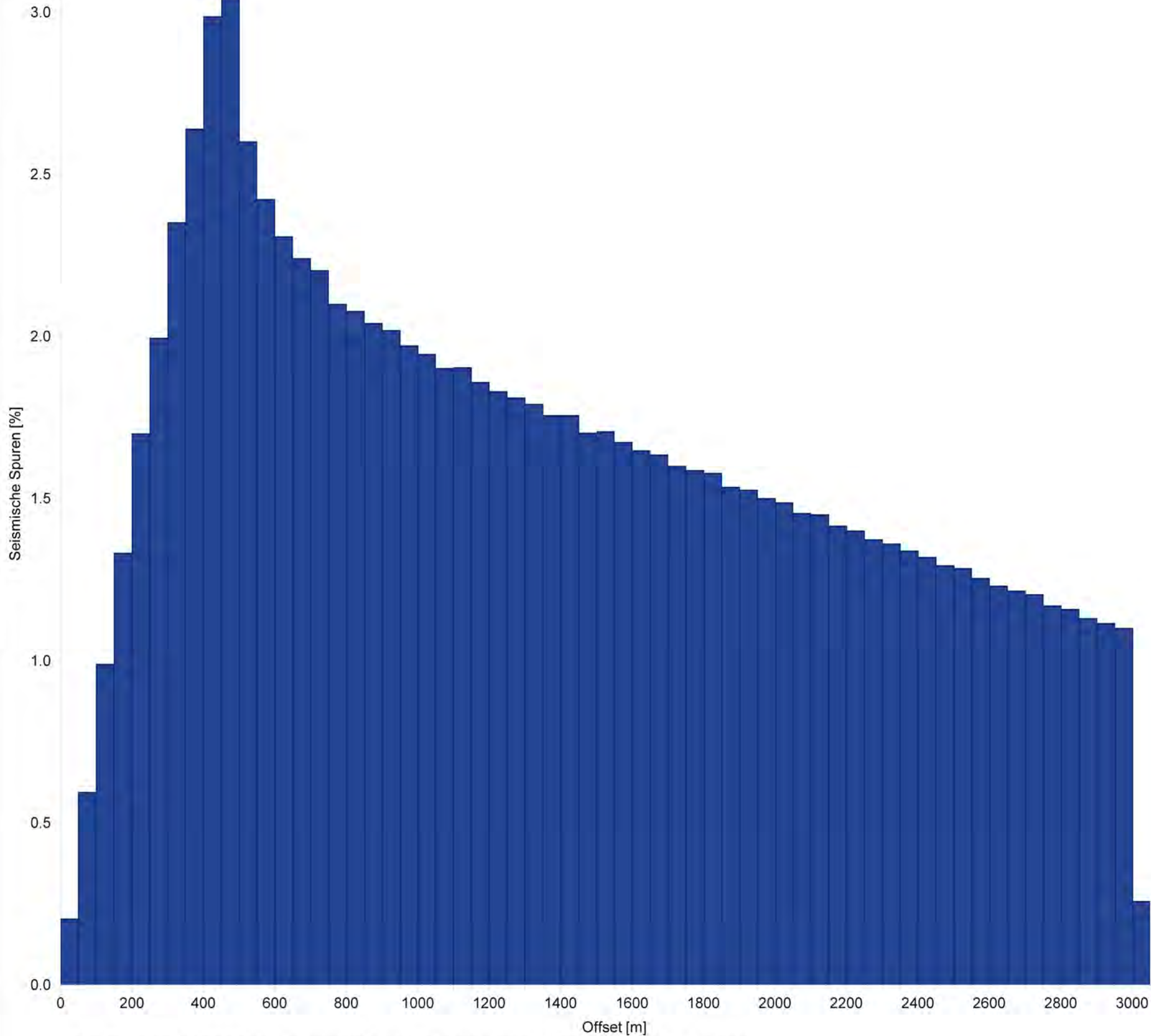


LEGENDE	
•	-Anregungspunkt
•	-Empfangspunkt



28.01.2011			
Rev.	Stand	Änderung	gepr. / freigegeben Unterschrift
 Bundesamt für Strahlenschutz		Projekt: Stilllegung der Schachtanlage Asse II	
		Anhang 5.5	
gez.	Datum	Name/Unterschrift	Zeichnungsnummer Fremd:
bearb.	19.08.2010	Günther	
gepr.			
Maßstab: 1 : 1.000 bei Blattgröße: 42,0 x 29,7 cm		Titel: Vorplanung der 3D-seismischen Messungen zur Erkundung der Deckgebirgsstruktur, insbesondere der Querstörungen der Schachtanlage Asse II	
Stand:		Messkonfiguration 1, Minimaloffset X_{min}	
Blatt 1 von 1 Blatt			
Für diese Zeichnung behält sich das BFS alle Rechte vor			
Projekt N A A N		PSP - Element N N N N N N N N N N N N N N N N	
9 A		2 2 1 2 1 0 0 0	
Objekt-Kennz. N N N N N N N N			
Funktion N N A A A N N	Komponente A A N N N A	Baugruppe A A N N	Aufgabe X A A X X
UA A A	Lfd. Nr. N N N N N	Rev N N N N N	
	HF	RB	0003 00
Ersteller:  Geophysik GGD Gesellschaft für Geowissenschaftliche Dienste mbH		Ehrensteinstraße 33 04105 Leipzig	

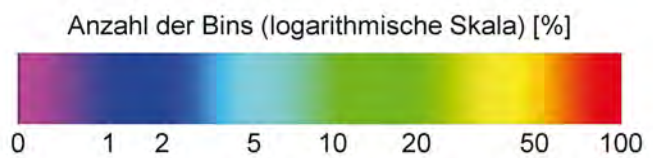
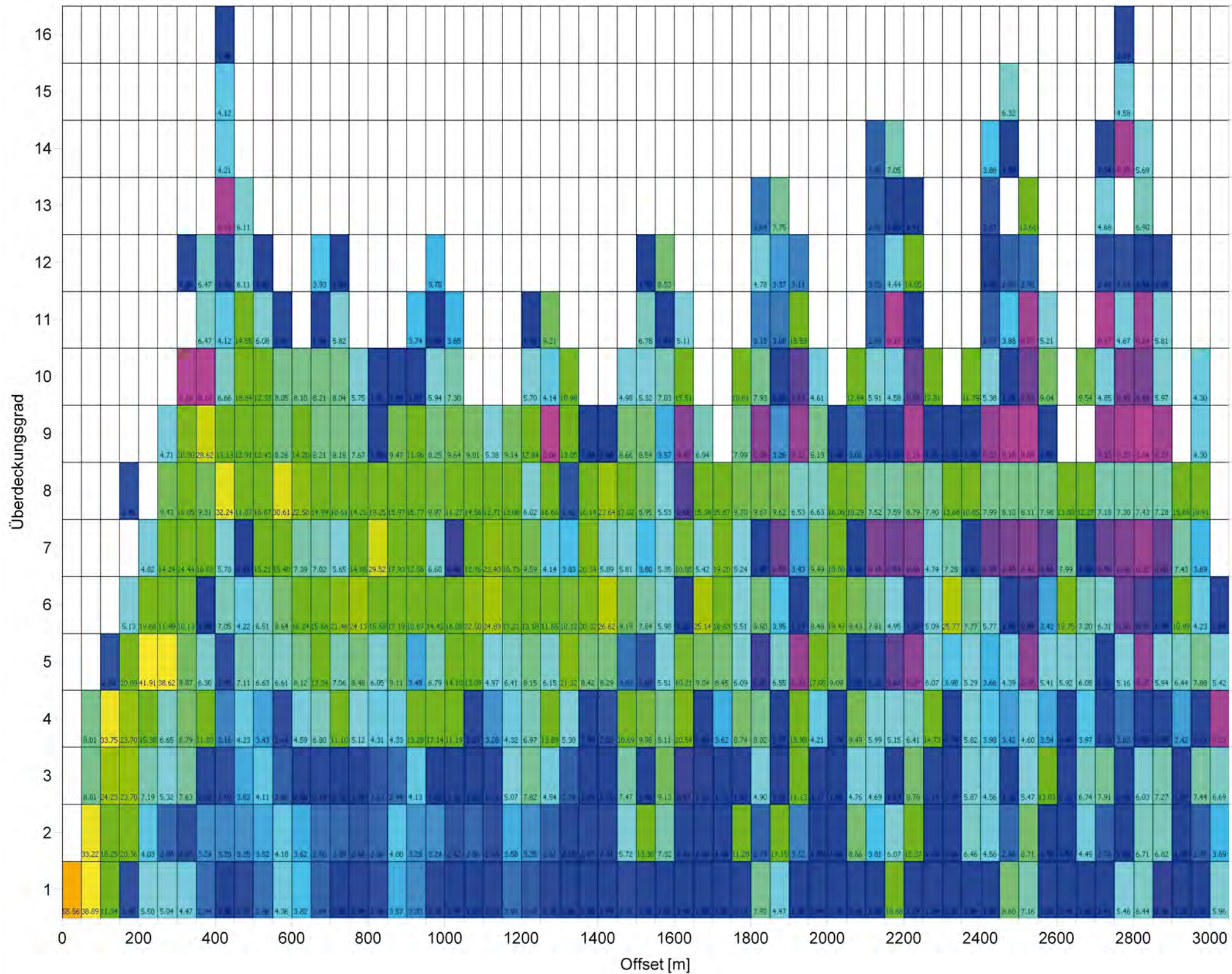
BFS SE3.3.001/05.08



Das Diagramm zeigt die Anzahl seismischer Spuren in verschiedenen Offsetbereichen (50 m-Intervalle)

28.01.2011			
Rev.	Stand	Änderung	gepr. / freigegeb. Unterschrift
		Projekt: Stilllegung der Schachtanlage Asse II	
		Bundesamt für Strahlenschutz	
gez.	Datum	Name/Unterschrift	Zeichnungsnummer Fremd:
bearb.	19.08.2010	Günther	Anhang 5.6
gepr.			
Maßstab:		Titel: Vorplanung der 3D-seismischen Messungen zur Erkundung der Deckgebirgsstruktur, insbesondere der Querstörungen der Schachtanlage Asse II	
bei Blattgröße: 42,0 x 29,7 cm		Stand:	
Blatt 1 von 1 Blatt		Messkonfiguration 1, Offsethistogramm (prozentual)	
Für diese Zeichnung behält sich das BfS alle Rechte vor			
Projekt	PSP - Element	Objekt-Kennz.	
9 A	2 2 1 2 1 0 0 0		
Funktion	Komponente	Baugruppe	Aufgabe
N N A A A N N	A A N N N A	A A N N	X A A X X
			HF
			RB
			0003
			00
Ersteller: 		Ehrensteinstraße 33 04105 Leipzig	

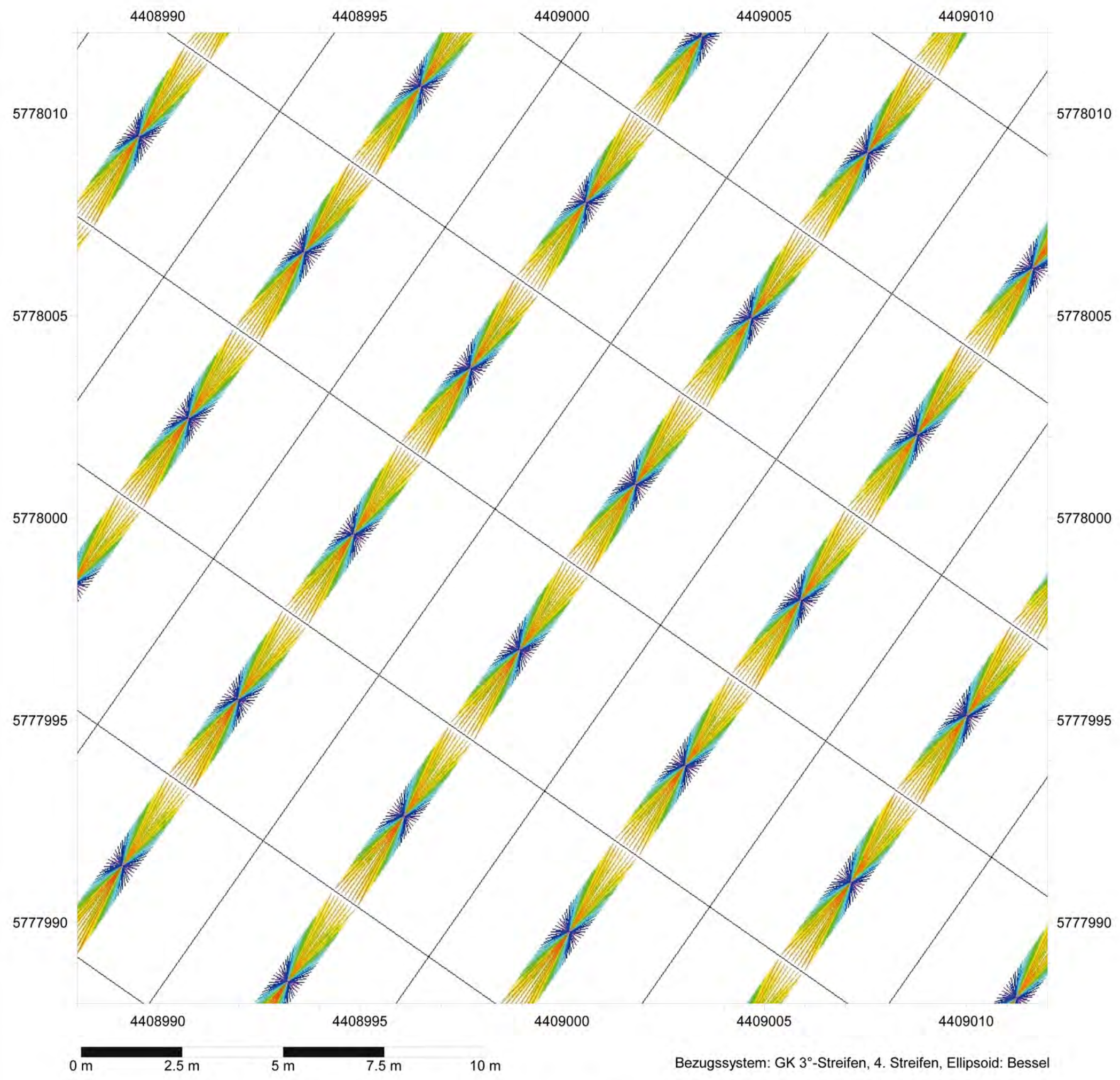
BfS SE3.001.05.08



Das Diagramm zeigt den Überdeckungsgrad in verschiedenen Offsetbereichen und die Anzahl von Bins (prozentual).

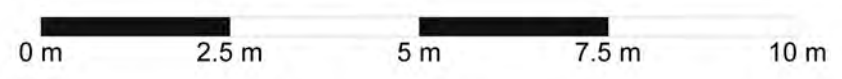
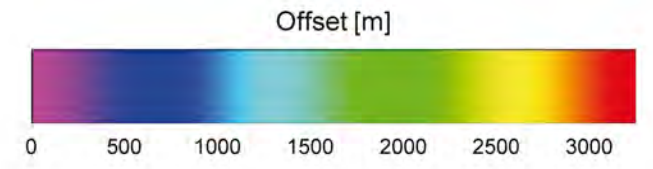
28.01.2011			
Rev.	Stand	Änderung	gepr. / freigegeben Unterschrift
		Projekt: Stilllegung der Schachanlage Asse II	
		Bundesamt für Strahlenschutz	
Datum	Name/Unterschrift	Zeichnungsnummer Fremd:	
gez. 19.08.2010	Günther	Anhang 5.7	
bearb.			
gepr.			
Maßstab:		Titel: Vorplanung der 3D-seismischen Messungen zur Erkundung der Deckgebirgsstruktur, insbesondere der Querstörungen der Schachanlage Asse II	
bei Blattgröße: 42,0 x 29,7 cm		Stand:	
		Messkonfiguration 1, Offset-Fold-Diagramm (prozentual)	
Blatt 1 von 1 Blatt			
Für diese Zeichnung behält sich das BFS alle Rechte vor			
Projekt	PSP - Element	Objekt-Kennz.	
N A A N	N N N N N N N N N N	N N N N N N	
9 A	2 2 1 2 1 0 0 0		
Funktion	Komponente	Baugruppe	Aufgabe
N N A A A N N	A A N N N A	A A N N	X A A X X
			HF
Ersteller:	Geophysik GGD Gesellschaft für Geowissenschaftliche Dienste mbH		Uf. Nr. Rev RB 0003 00
	Ehrensteinstraße 33 04105 Leipzig		

BIS SE3.3.001.05.08



LEGENDE

- -Anregungspunkt
- -Empfangspunkt

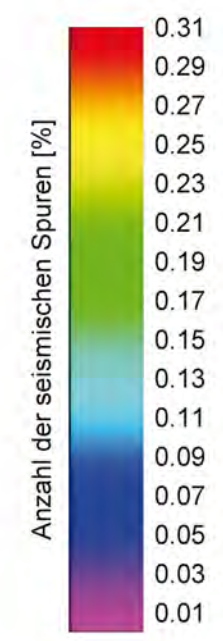
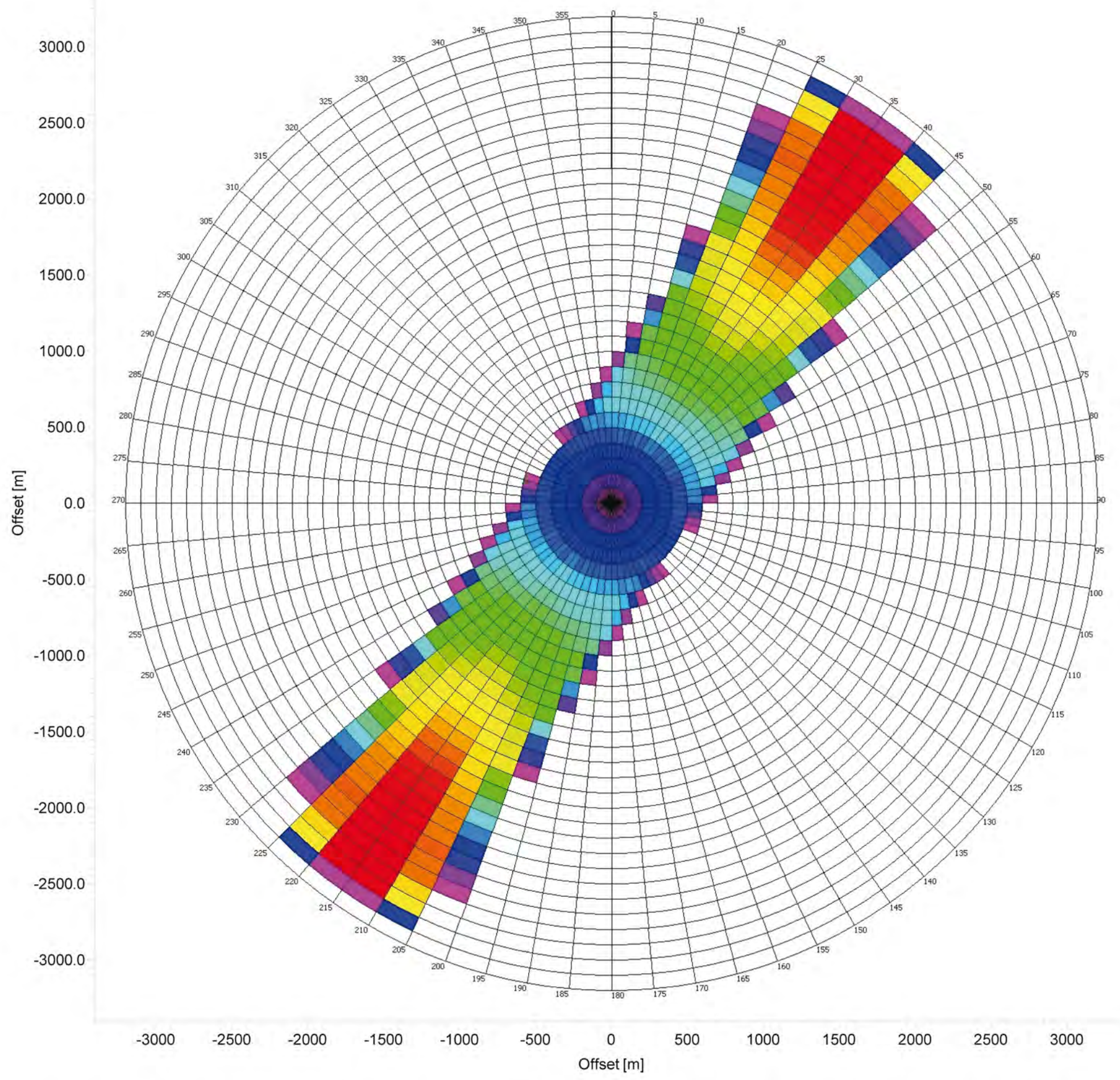


Bezugssystem: GK 3°-Streifen, 4. Streifen, Ellipsoid: Bessel

Jede Linie repräsentiert Offset und Azimut einer seismischen Spur innerhalb eines Bins.

28.01.2011			
Rev.	Stand	Änderung	gepr. / freigegeben Unterschrift
		Projekt: Stilllegung der Schachtanlage Asse II	
Bundesamt für Strahlenschutz			
gez.	Datum	Name/Unterschrift	Zeichnungsnummer Fremd:
bearb.	19.08.2010	Günther	Anhang 5.8
gepr.			
Maßstab:	Titel:		
1 : 100	Vorplanung der 3D-seismischen Messungen zur Erkundung der Deckgebirgsstruktur, insbesondere der Querstörungen der Schachtanlage Asse II		
bei Blattgröße: 42,0 x 29,7 cm	Stand:		
	Messkonfiguration 1, Spiderdiagramm		
Blatt 1 von 1 Blatt			
Für diese Zeichnung behält sich das BfS alle Rechte vor			
Projekt	PSP - Element	Objekt-Kennz.	
N A A N	N N N N N N N N N N N N N N N N	N N N N N N N	
9 A	2 2 1 2 1 0 0 0		
Funktion	Komponente	Baugruppe	Aufgabe
N N A A A N N	A A N N N A	A A N N	X A A X X
			HF
			RB
			0003
			00
Ersteller:	Geophysik GGD <small>Gesellschaft für Geowissenschaftliche Dienste mbH</small>		Ehrensteinstraße 33 04105 Leipzig

BfS SE3.001.05.08



Das Polardiagramm zeigt die Anzahl seismischer Spuren in verschiedenen Offset- (100 m-Intervalle, radial nach außen) und Azimutbereichen (5°-Intervalle, azimutal).

28.01.2011		gepr. / freigez. Unterschrift	
Rev.	Stand	Änderung	
		Projekt: Stilllegung der Schachanlage Asse II	
Bundesamt für Strahlenschutz			
Datum	Name/Unterschrift	Zeichnungsnummer Fremd:	
gez. 19.08.2010	Günther	Anhang 5.9	
bearb.			
gepr.			
Maßstab:		Titel: Vorplanung der 3D-seismischen Messungen zur Erkundung der Deckgebirgsstruktur, insbesondere der Querstörungen der Schachanlage Asse II	
bei Blattgröße: 42,0 x 29,7 cm			
Stand:		Messkonfiguration 1, Rosendiagramm (prozentual)	
Blatt 1 von 1 Blatt			
Für diese Zeichnung behält sich das BfS alle Rechte vor			
Projekt	PSP - Element	Objekt-Kennz.	
N A A N	N N N N N N N N N N N N N N N N	N N N N N N N	
9 A	2 2 1 2 1 0 0 0		
Funktion	Komponente	Baugruppe	Aufgabe
N N A A A N N	A A N N N A	A A N N	X A A X X
			U A
			Lfd. Nr.
			Rev
			H F
			R B
			0 0 0 3
			0 0
Ersteller:	Geophysik GGD <small>Gesellschaft für Geowissenschaftliche Dienste mbH</small>	Ehrensteinstraße 33 04105 Leipzig	

BfS SE3.3.001.05.06